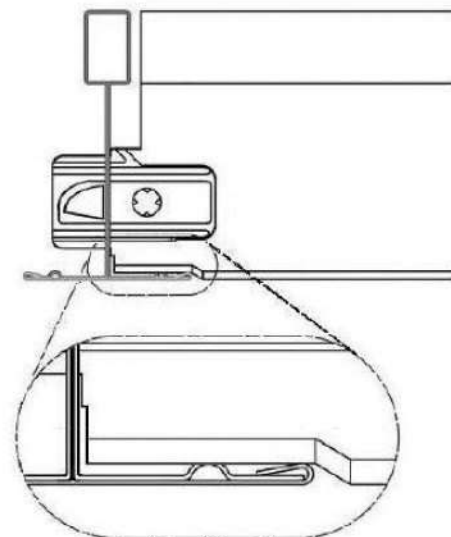
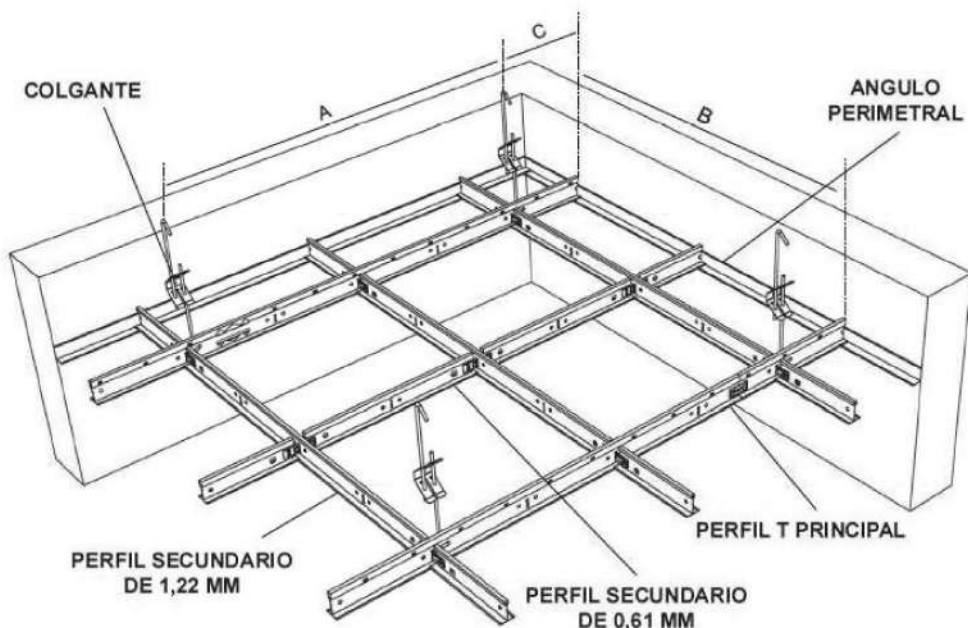


# Sistema MX15 PERMETAL

Perfiles especiales para techos desmontables

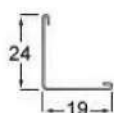


## SISTEMA mx15 - MÓDULOS DE 600x600 - 600x1200

	TAMAÑO (mm)			CÓDIGO	PERIFILES POR CAJA			PERIFILES POR m <sup>2</sup>	
	Largo	Alto	Exp.		n. unid	m	Kg	Mod. 610x610	Mod. 610x1220
PERFIL PRINCIPAL	3700	38	15	M15383700B	20	74,00	22,2	0,83	0,83
SECUNDARIO DE 1,22M	1200			B15381200B	60	72,00	20,0	1,67	1,67
SECUNDARIO DE 0,61M	600			B1538600B	60	36,00	10,0	0,83	-

CAPACIDAD DE CARGA POR M <sup>2</sup>	DISTANCIA ENTRE COLGANTES		(mm)	1000	1200	
	MÓDULOS	Encaje en el principal cada 1220 mm	600x600	8,5 kg	6 kg	
			600x1200	9,5 kg	6,5 kg	
		Encaje en el principal cada 610 mm	600x600	20 kg	15 kg	
600x1200			20 kg	15 kg		

SECCIÓN DEL PERFIL	DESCRIPCIÓN	CÓDIGO	PERIFILES POR CAJA		
			N. Unid.	m	kg



**ANGULO PERIMETRAL**  
Espesor 0,5 mm  
Largo 3.000 mm

L-19-B-25

25 | 75 | 120